

Uitsnijden



Nodig : houten achtergrond; koppel

1. De achtergrond

Stap 1

Open een nieuw document in Photoshop : 850 x 600px ; resolutie = 72 dpi.

Stap 2

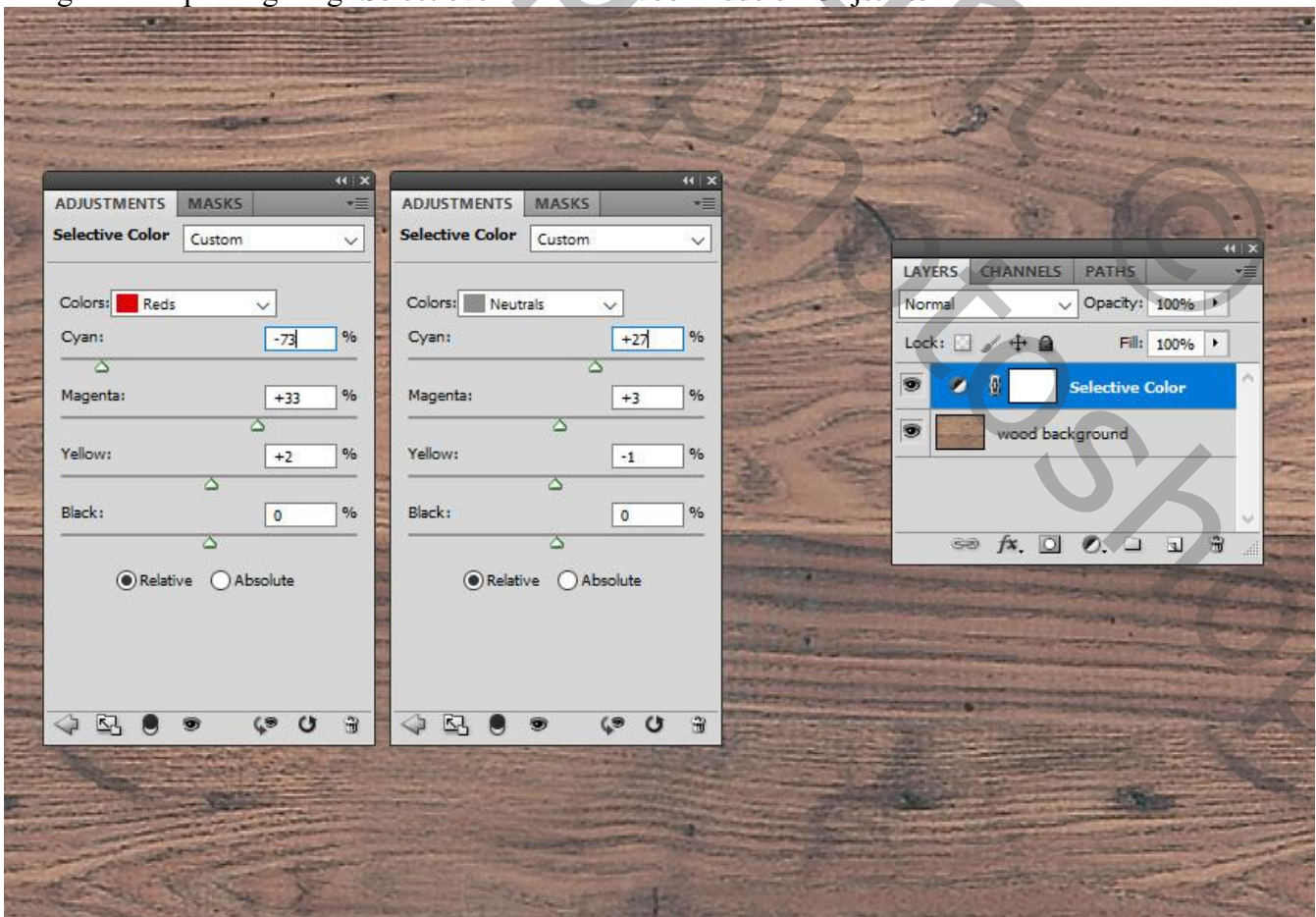
De houten achtergrond afbeelding toevoegen. Grootte aanpassen



2. Kleur wijzigen voor de houten achtergrond

De kleur van de achtergrond wordt gewijzigd; deze stap is facultatief.

Voeg een Aanpassingslaag 'Selectieve Kleur' toe voor Rode en Grijstinten



3. Je foto toevoegen

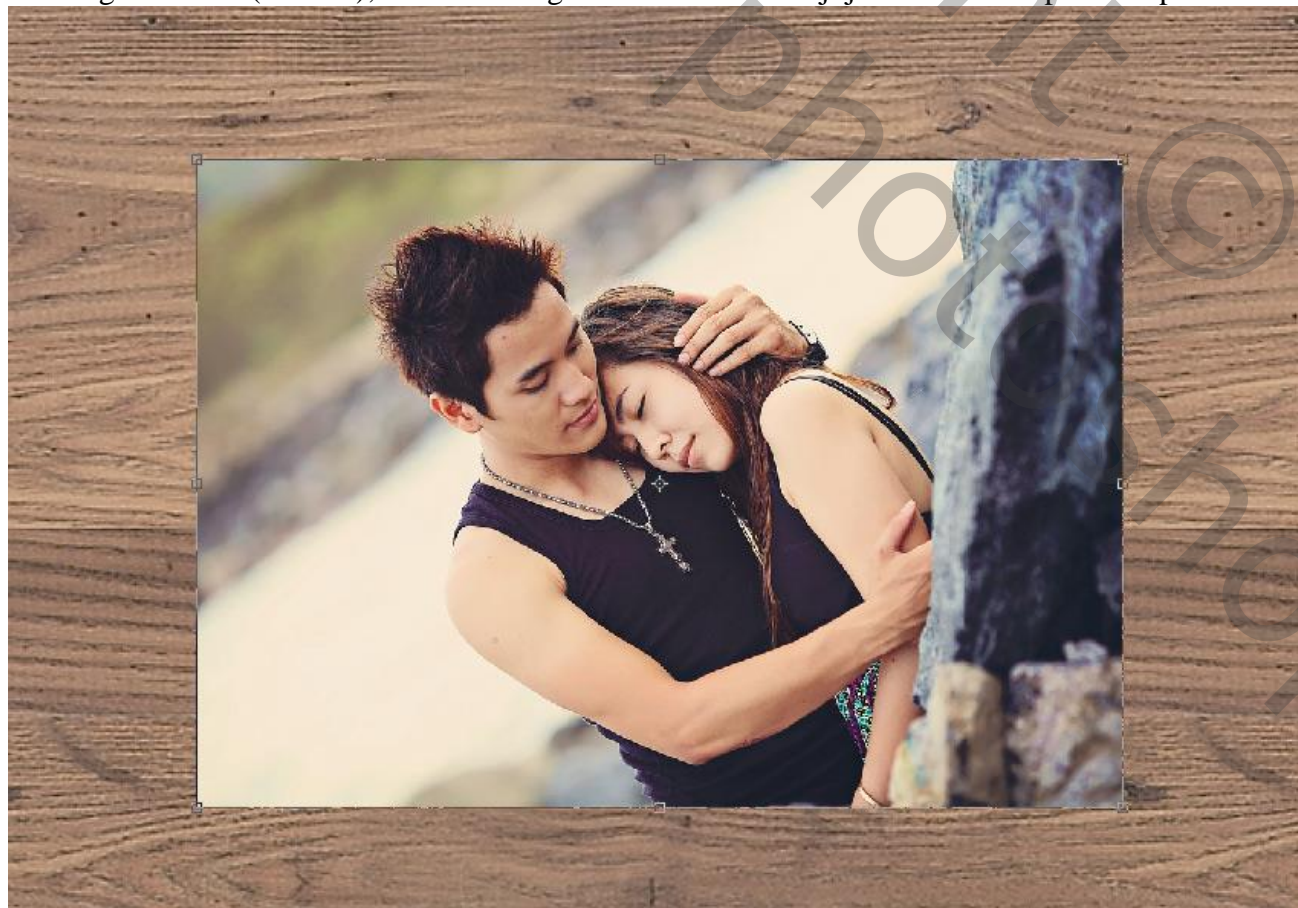
Stap 1

Voeg je foto toe als nieuwe laag.



Stap 2

Pas de grootte aan (Ctrl +T); Shift toets ingedrukt houden terwijl je aan een hoekpunt sleept.



4. Rand toevoegen

Stap 1

Nieuwe laag onder de “foto” laag; noem de laag “rand”.



Stap 2

Rechthoek vorm tekenen met kleur = # F7F7F7.



Stap 3

Selecteer de beide lagen (foto en rand); Verticale en Horizontale Middelpunten Uitlijnen.



5. Lagen samenvoegen

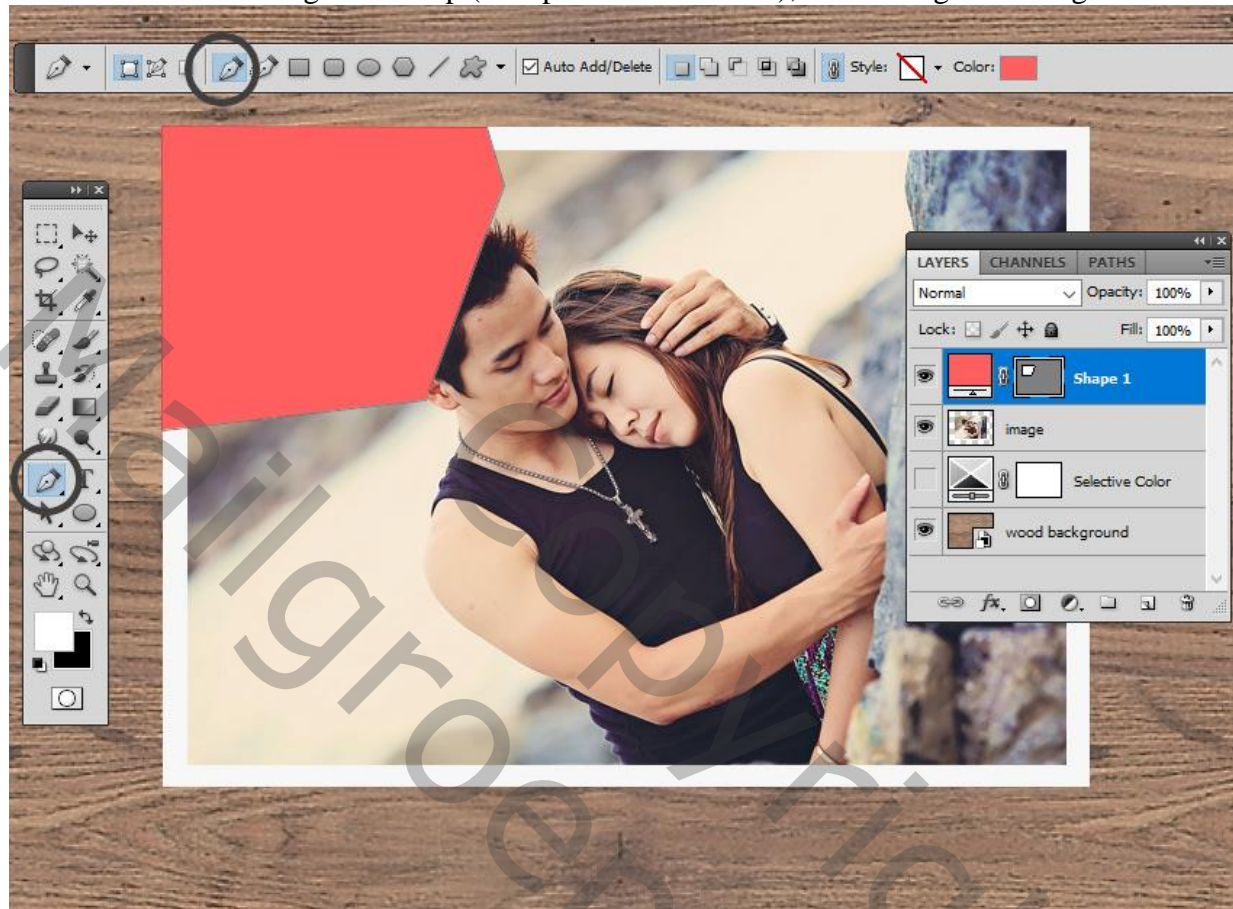
Die beide lagen dan samenvoegen : selecteren en (Ctrl + E) klikken.



6. Vorm tekenen

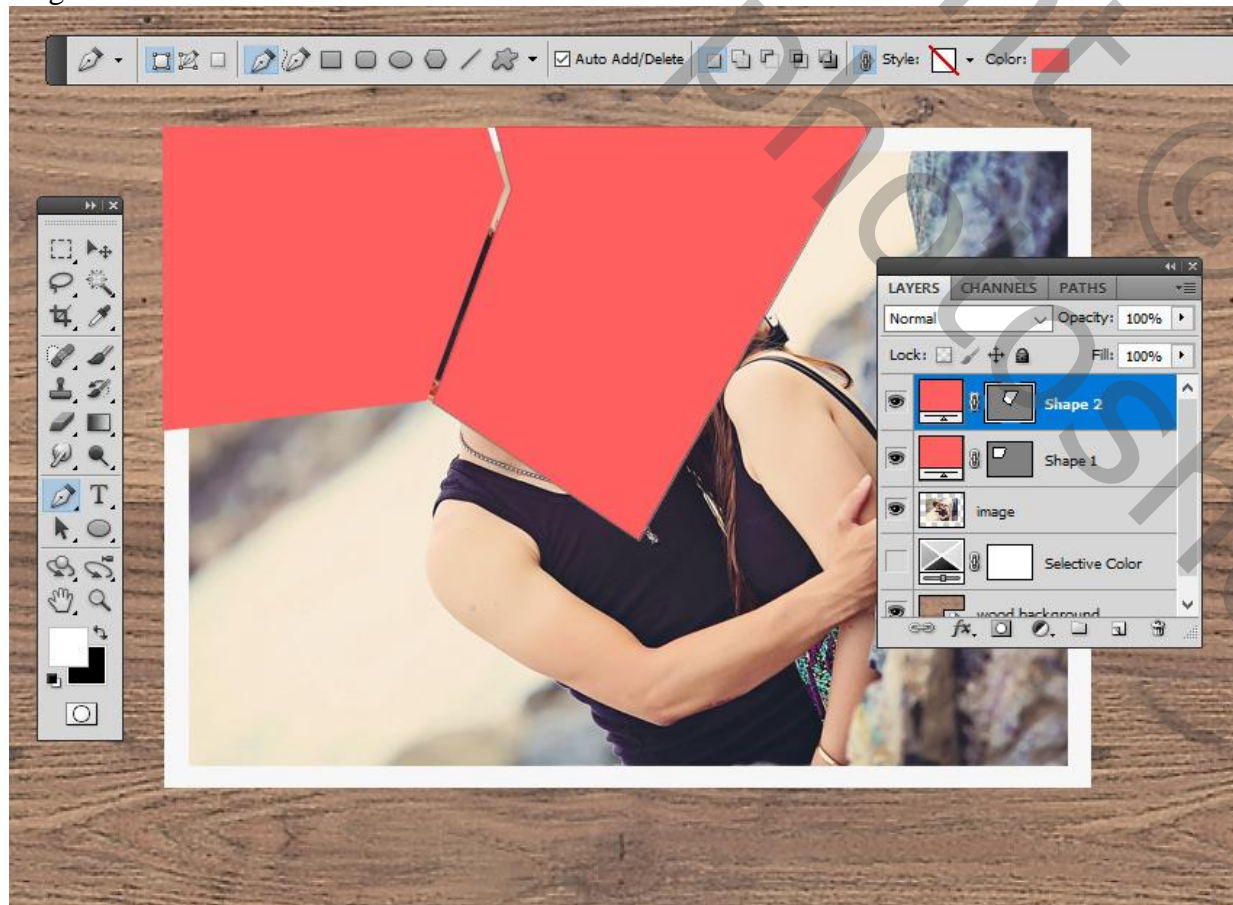
Stap 1

Vorm tekenen met Pengereedschap (hoekpunten aanklikken); kleur van geen belang..



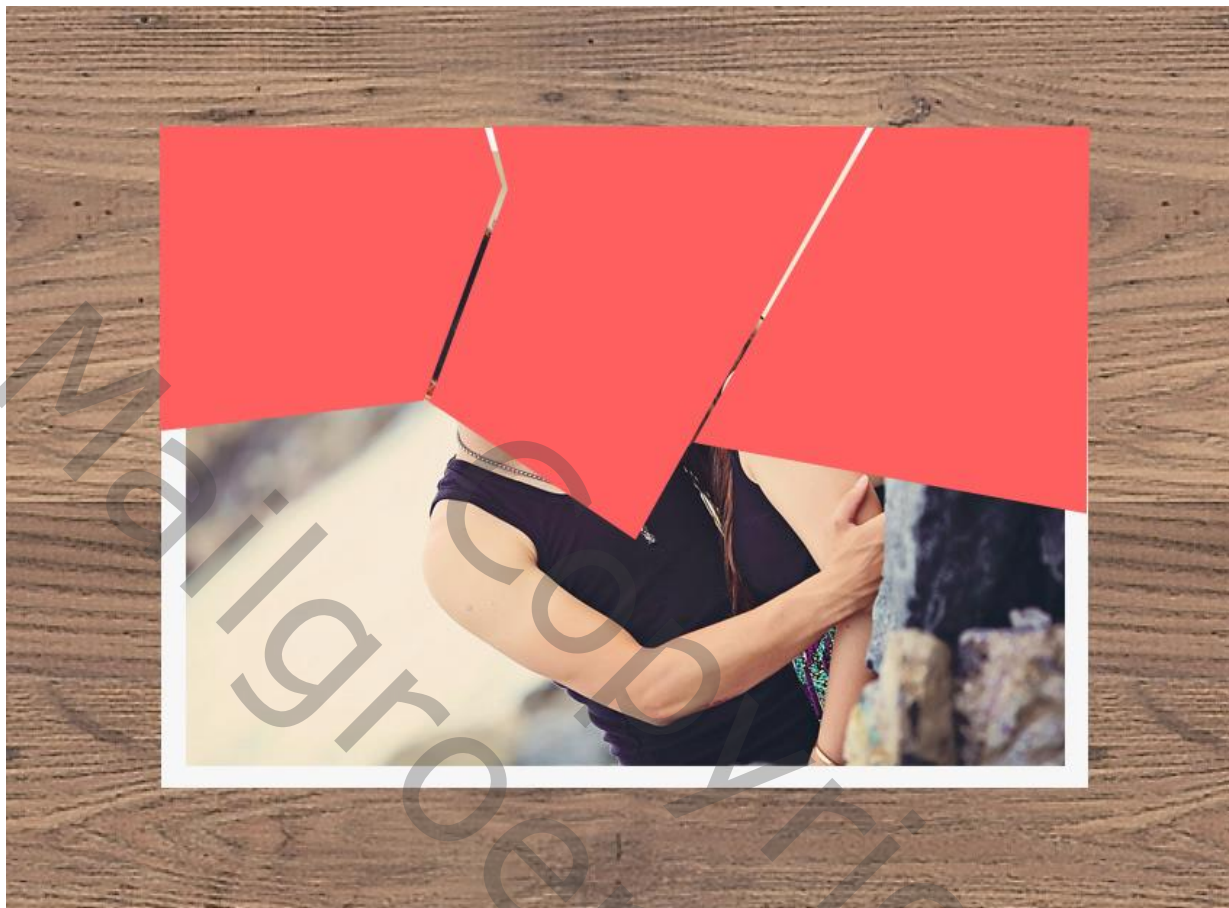
Stap 2

Nog een tweede vorm tekenen die wat aansluit met de eerste.



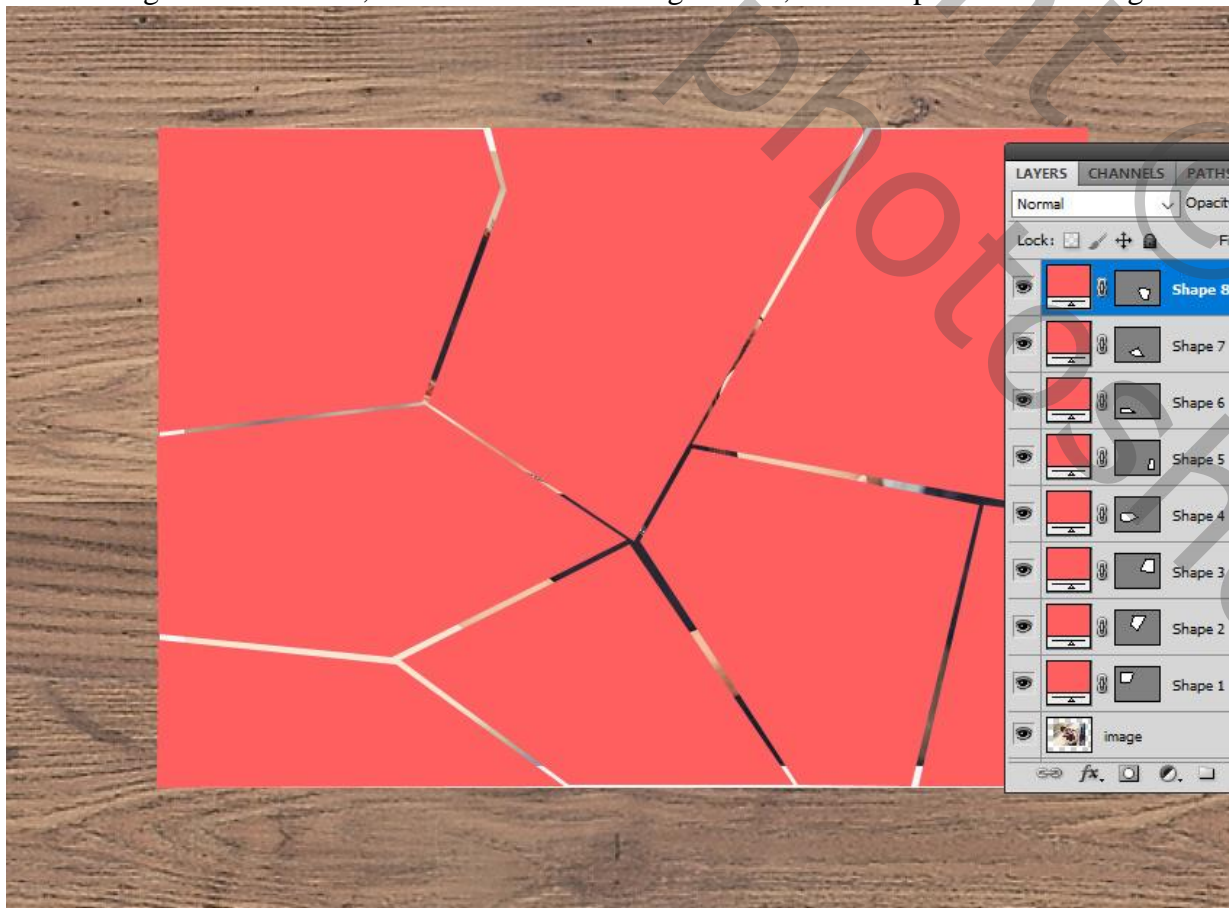
Stap 3

Ga verder met vormen tekenen.



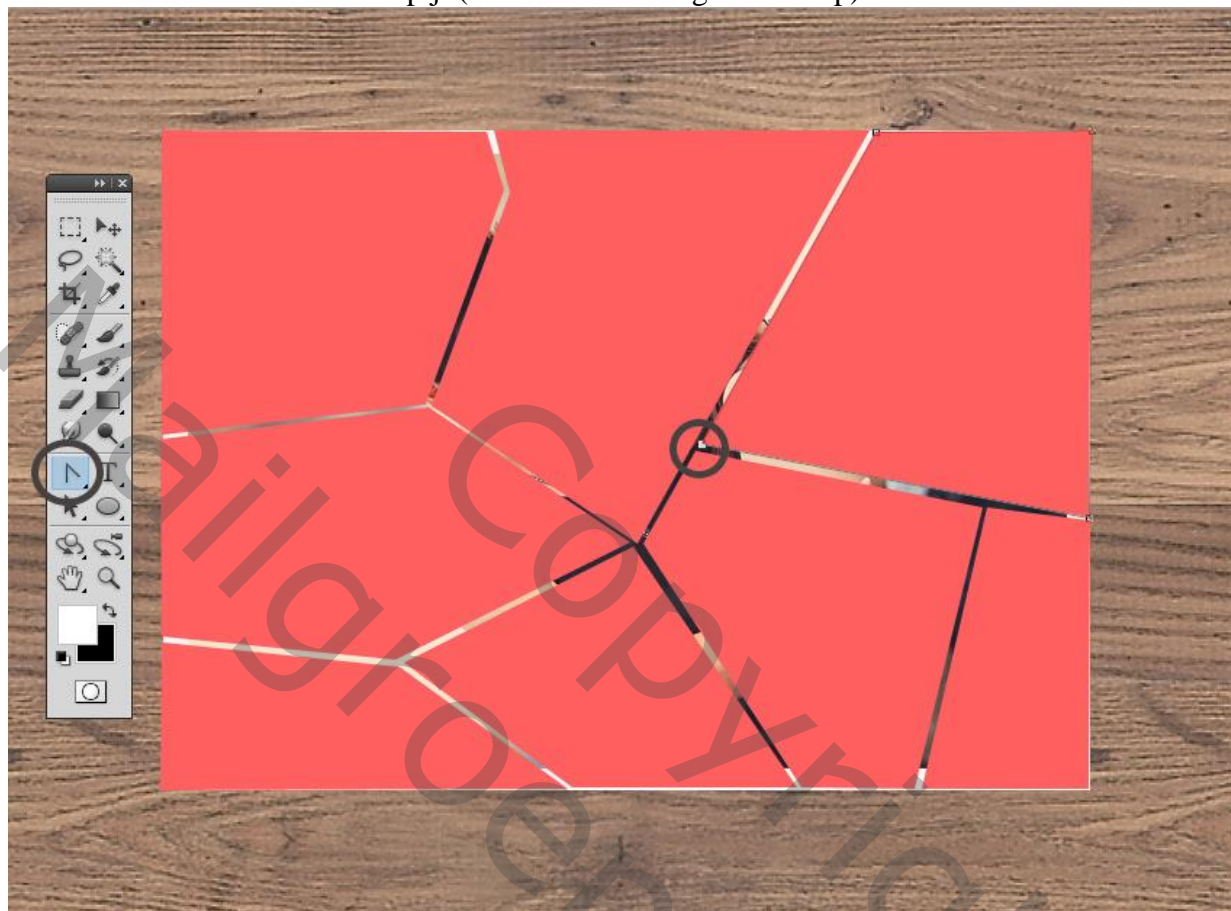
Stap 4

Bedek het gehele document; hier werden 8 vormen getekend, telkens op een nieuwe laag.



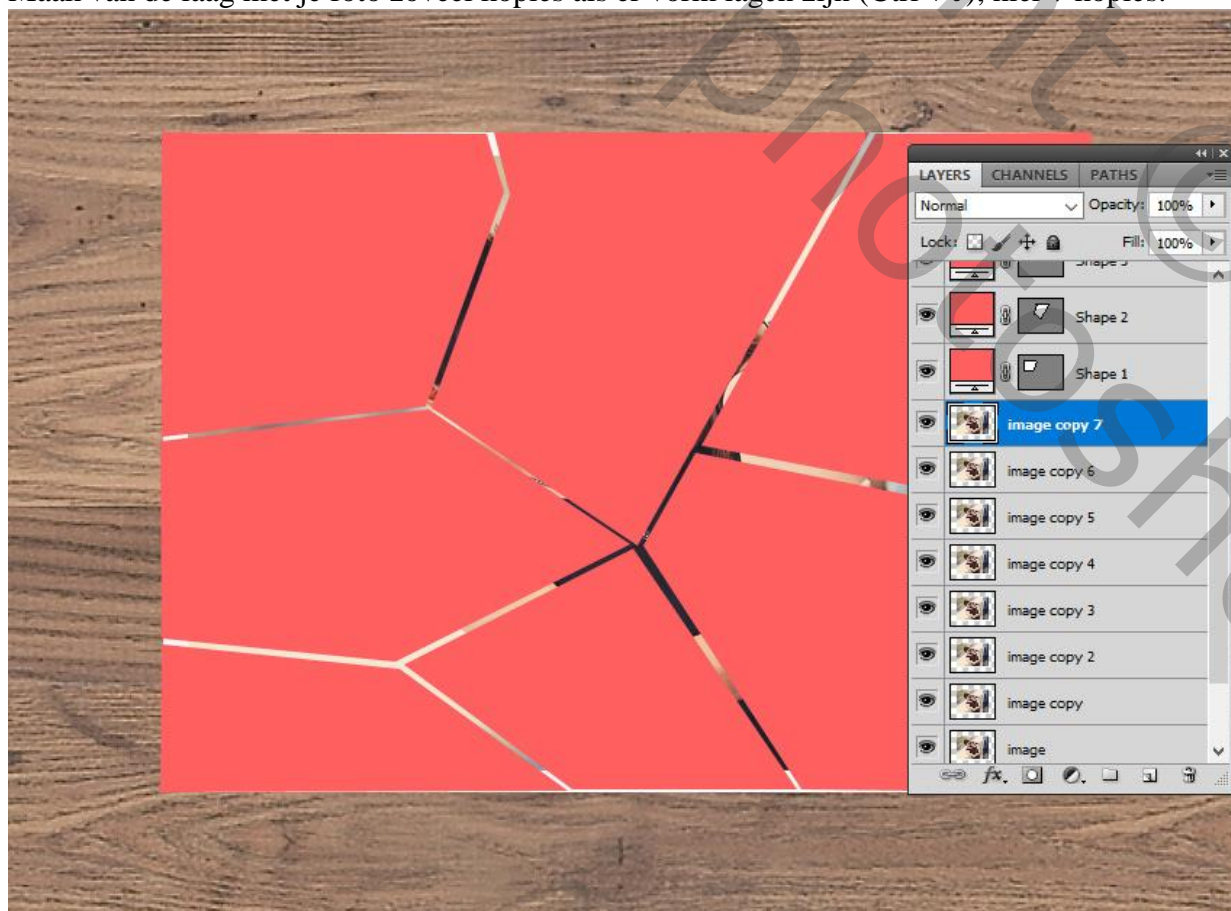
7. Vormen aanpassen

Indien nodig dan kan je de vormen nog wat aanpassen; gebruik daarvoor het gereedschap Ankerpunten omzetten of werk met de witte pijl (Direct selecteren gereedschap).



8. Dupliceren

Maak van de laag met je foto zoveel kopies als er vorm lagen zijn (Ctrl + J); hier 7 kopies.



9. Uitknipmasker lagen

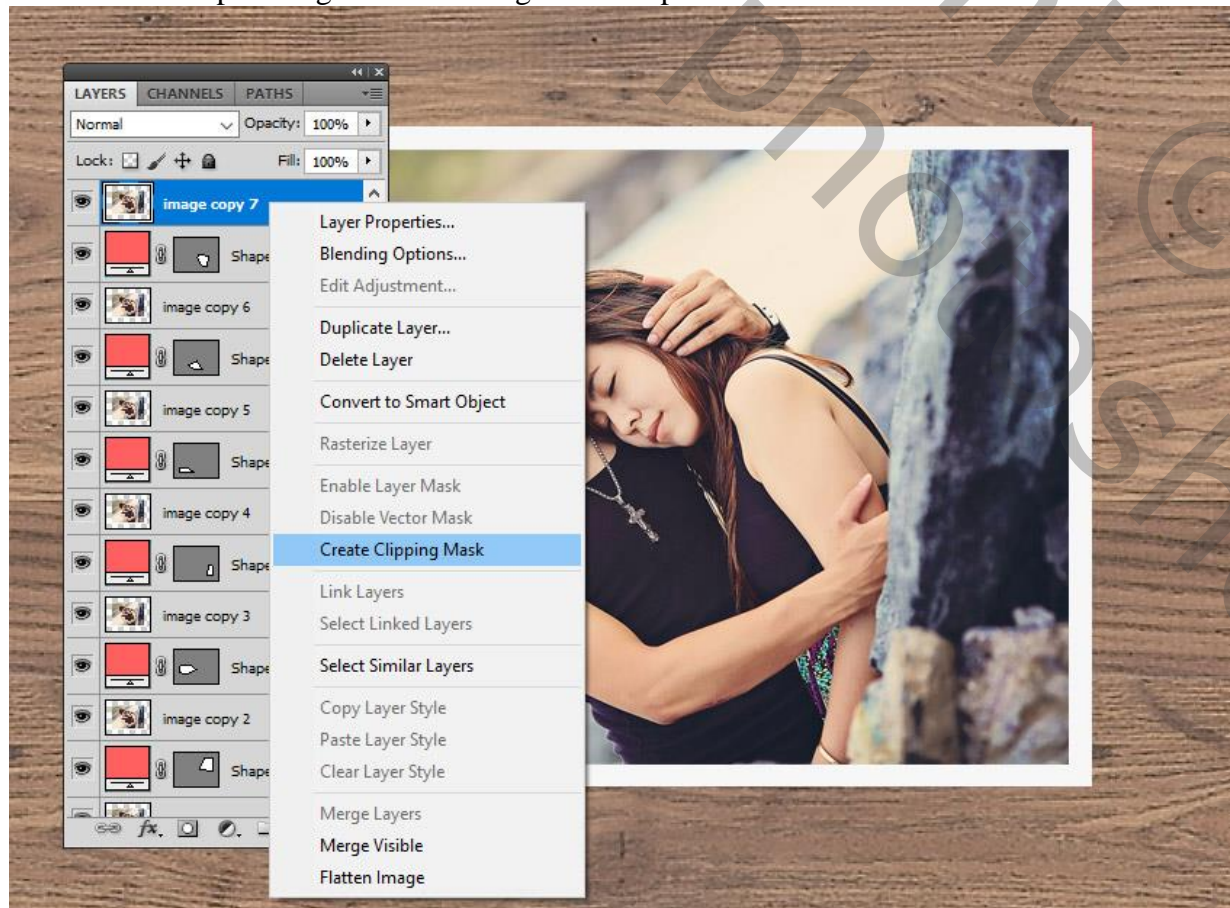
Stap 1

Iedere kopie laag plaats je boven een vorm laag.



Stap 2

Rechtsklikken op de laag met afbeelding → Uitknipmasker maken.

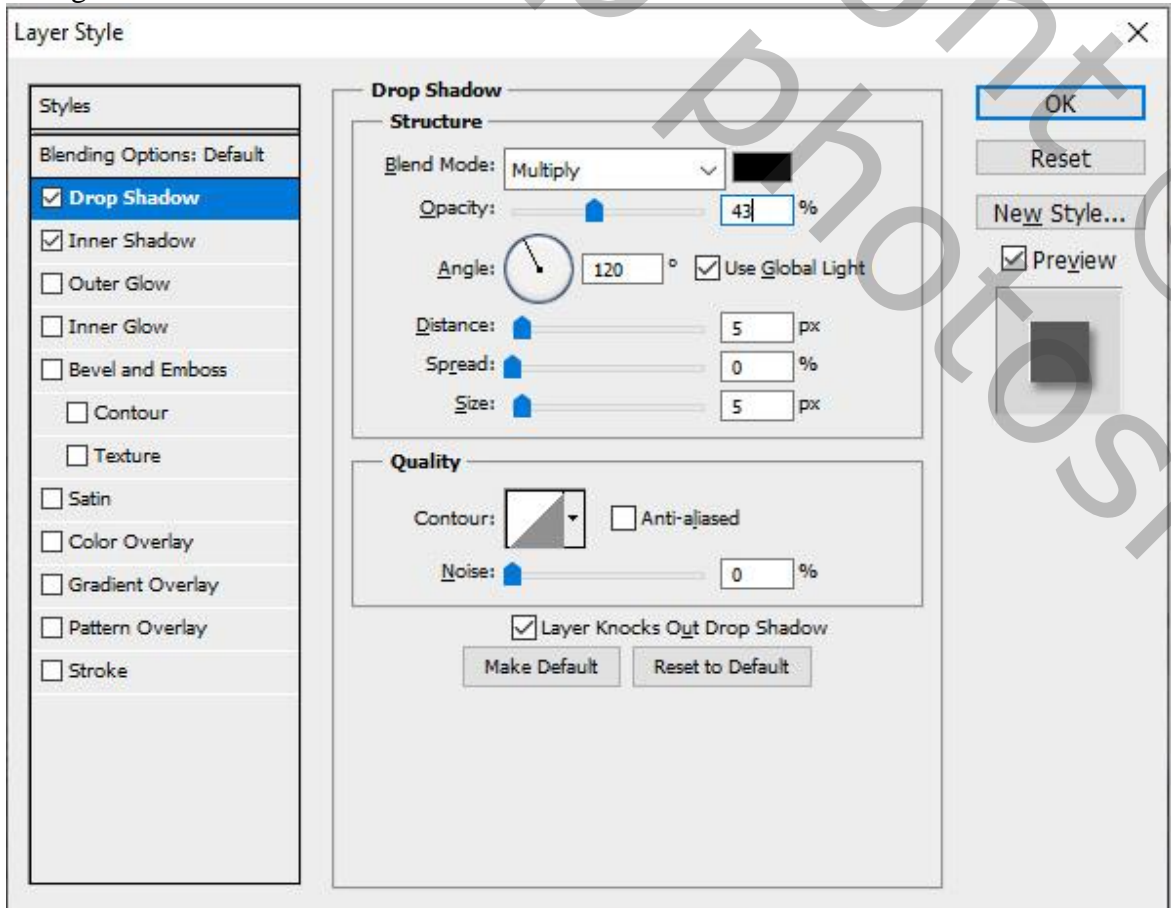




10. Laagstijlen

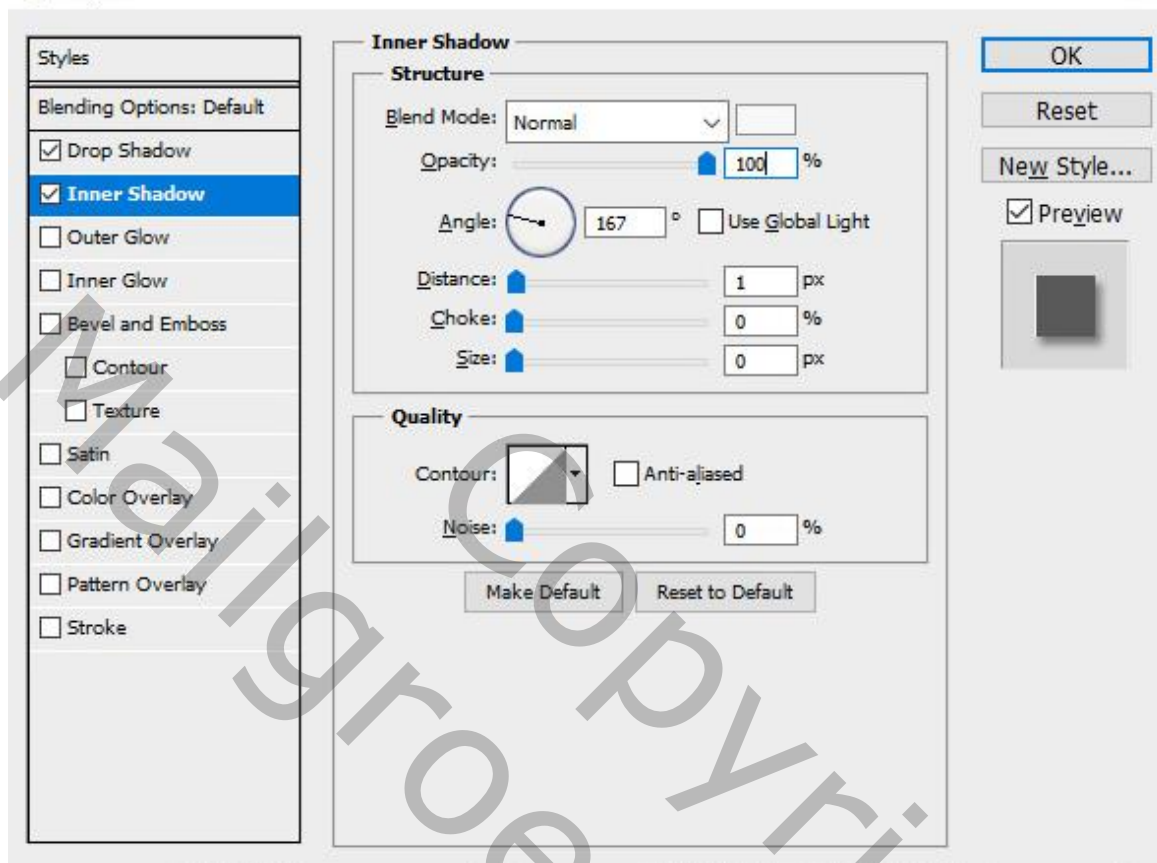
Geef de eerste vorm laag volgende laagstijlen:

* Slagschaduw met kleur = # 000000:



* Schaduw binnen : kleur = # F8F8F8

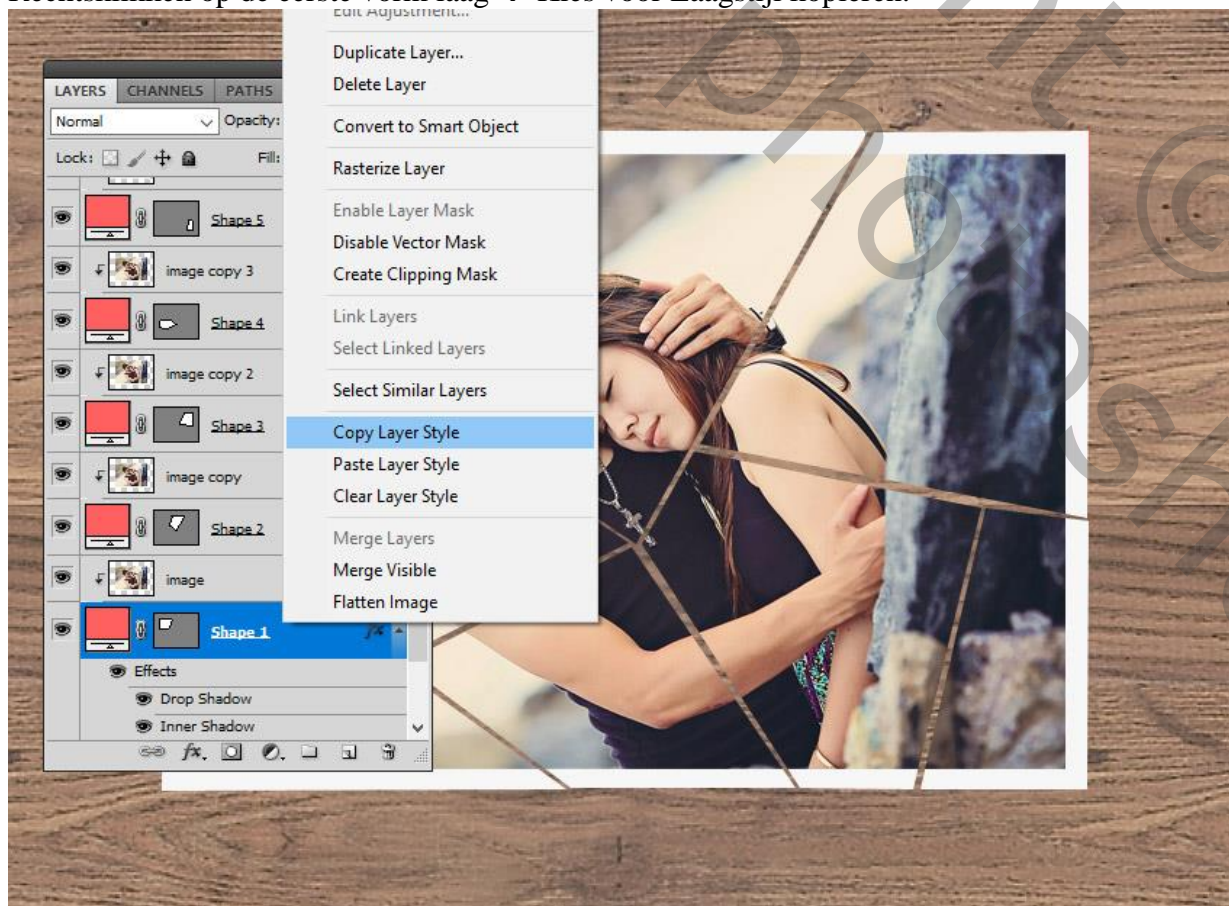
Layer Style



11. Laagstijlen kopiëren

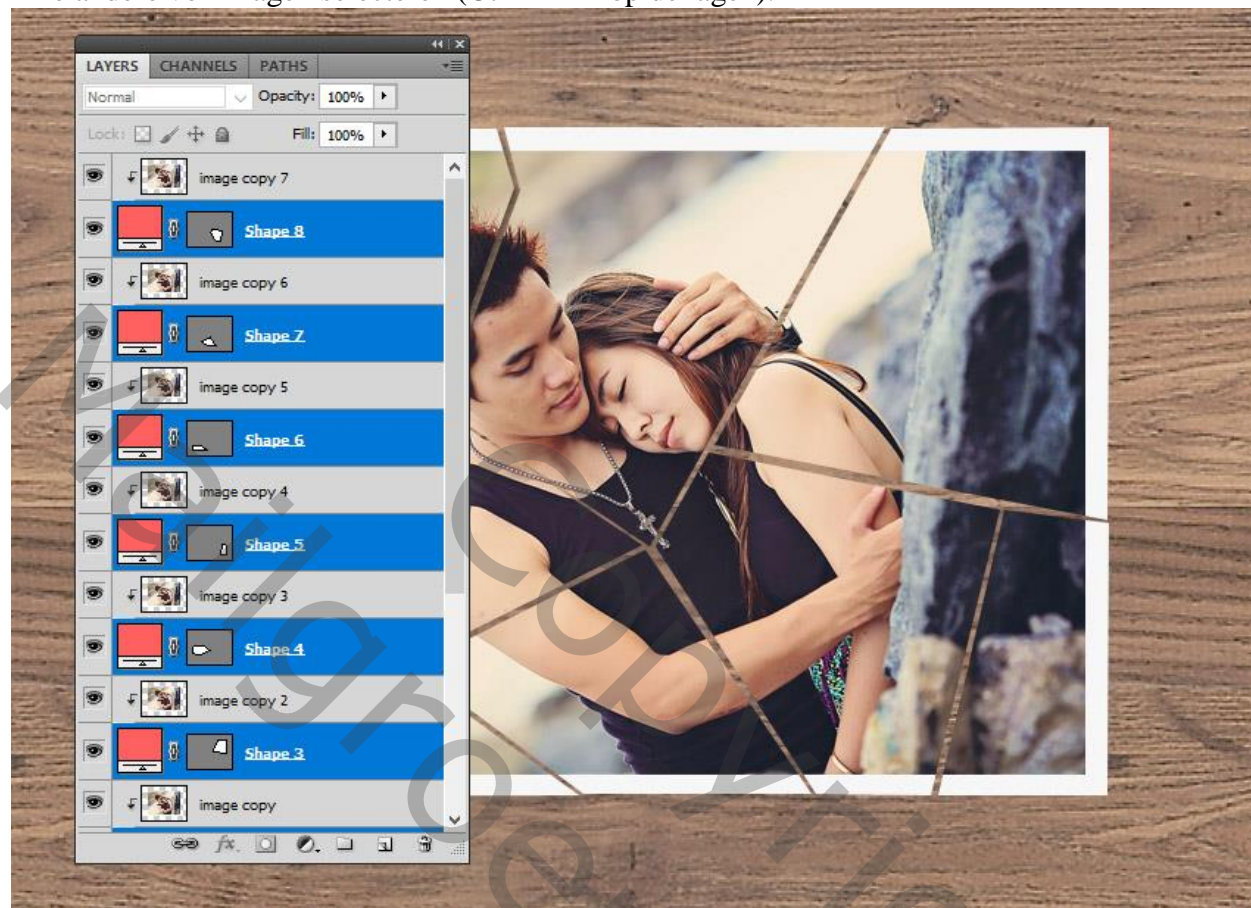
Stap 1

Rechtsklikken op de eerste vorm laag → Kies voor Laagstijl kopiëren.



Stap 2

Alle andere vorm lagen selecteren (Ctrl + klik op de lagen).



Stap 3

Rechtsklikken op een van die lagen → Laagstijl Plakken.

